

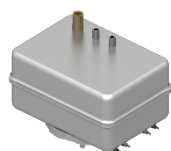
KATE 2.5

PROFESSIONAL VAPOR SYSTEM - GENERATORE DI VAPORE KATE Lt 2,5



Caratteristiche tecniche:

Sistema	Caldaia in pressione
Corpo macchina	Acciaio inox
Ferro da stiro	Mod. Tulipano
Caldaia	Acciaio inox PS
Capacità utile	2,5 lt
Pressione esercizio	2,5 bar
Emissione vapore	N/D
Tappo di sicurezza	Taratura a 5 Bar
Regolazione vapore	Si
Manometro pressione	No
Spia pronto vapore	No
Spia mancanza acqua	Si
Rubinetto scarico acqua	No
Potenza caldaia	1300 W
Potenza ferro	800 W
Dimensioni	25 x 32 x h21
Peso	8 Kg



CALDAIA RETTANGOLARE
250 x 180 x h95
In Acciaio inox PS
Spessore 1,5 mm
Saldatura a TIG certificata 600°C



RESISTENZA 1300 W
Applicata all'esterno della caldaia
per evitare erosioni da calcare e
facilitare la manutenzione



FERRO DA STIRO Mod. Tulipano Due Effe SpA

Caratteristiche tecniche:

- Piastra monolitica con filtri anticalcare
- Resistenza corazzata incorporata nella piastra: 800 Watt
- Collegamenti elettrici completamente isolati dal calore e dal vapore
- Velocità del vapore controllata
- Nocciolo anteriore con alloggiamento del Microinterruttore a tenuta stagna
- Termostato a scatto rapido con termo-fusibile incorporato
- Peso Kg 1,35



IN DOTAZIONE



Tappetino
poggiaferro



Imbuto

110% MADE IN ITALY
PROFESSIONAL VAPOR SYSTEM

